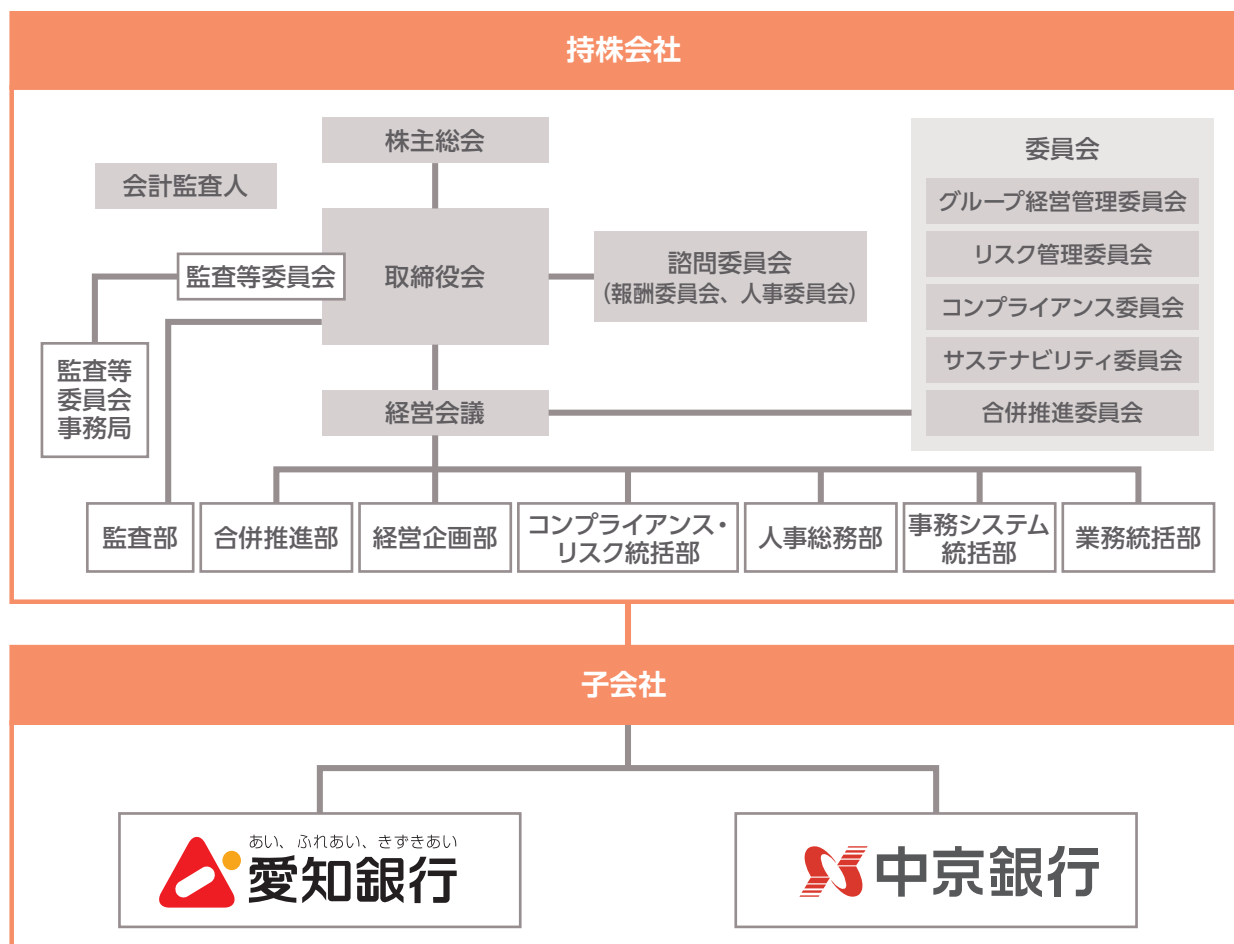


# 組織図、役員一覧

## 組織図 (2022年10月3日現在)



## 役員一覧 (2022年10月3日現在)

代表取締役社長	伊藤 行記	取締役(監査等委員)	加藤 政宏
代表取締役副社長	小林 秀夫	取締役(監査等委員)	江本 恭敏
取締役	藏富 宣彦	取締役(監査等委員)	柴田 雄己
取締役	松野 裕泰	取締役(監査等委員)	村田知英子
取締役	吉川 浩明	取締役(監査等委員)	栗本 幸子
取締役	早川 誠	取締役(監査等委員)	我妻 巧
取締役	鈴木 規正		
取締役	伊藤 謙二		
取締役	瀬林 寿志		